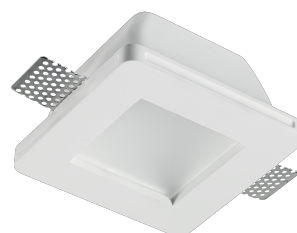


Enea

INC10010 - max. 35 W

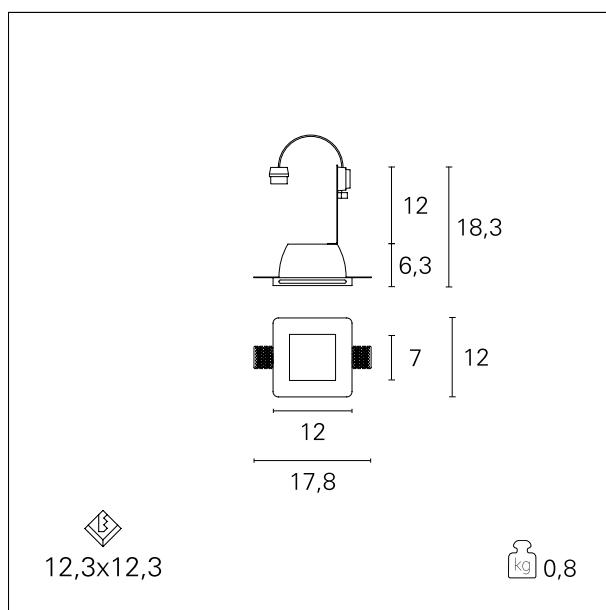
DESCRIZIONE

Ettore ed Enea sono apparecchi da incasso costituiti da una cornice in gesso liscata bianca completa di staffa portalampada e distanziatore; sono compatibili con qualunque sorgente con attacco GU10 (non incusa) e vanno completati con apposito driver in funzione della sorgente scelta. Ettroe ed Enea sono dotati di schermo diffondente che diffonde la luce; sono realizzati per installazioni trimless ottenibile con rasatura finale del controsoffitto in gesso.



CARATTERISTICHE APPARECCHIO

tipo di installazione	trimless
materiale	gesso
finitura	Lisciato
colore	bianco
potenza	max. 35 W
dimensioni	120 x 120 mm.
peso netto	0,80 kg.



CARATTERISTICHE ELETTRICHE

alimentazione	220÷240 V
tipo di alimentazione	On÷Off
classe di isolamento	Classe II

CARATTERISTICHE MECCANICHE

IP apparecchio	IP20
----------------	-------------

Enea

INC10010 - max. 35 W

DIMENSIONI FORO D'INCASSO

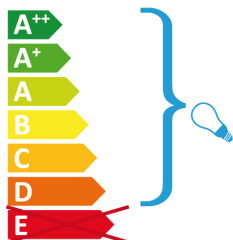
a x b foro incasso

123 x 123 mm.

CLASSIFICAZIONE ENERGETICA



Questo dispositivo è compatibile con lampadine di classi energetiche:



CARATTERISTICHE SORGENTE

tipo sorgente

LED / HAGS

attacco sorgente

GU10

CARATTERISTICHE ILLUMINOTECNICHE

tipo di emissione

rotosimmetrica