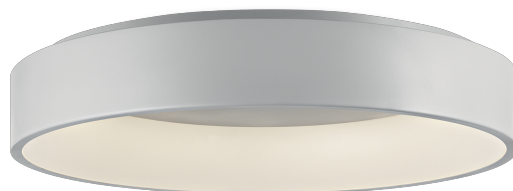


Hoop

PLA00137 - 42 W / 3000 K / CRI > 80

DESCRIZIONE

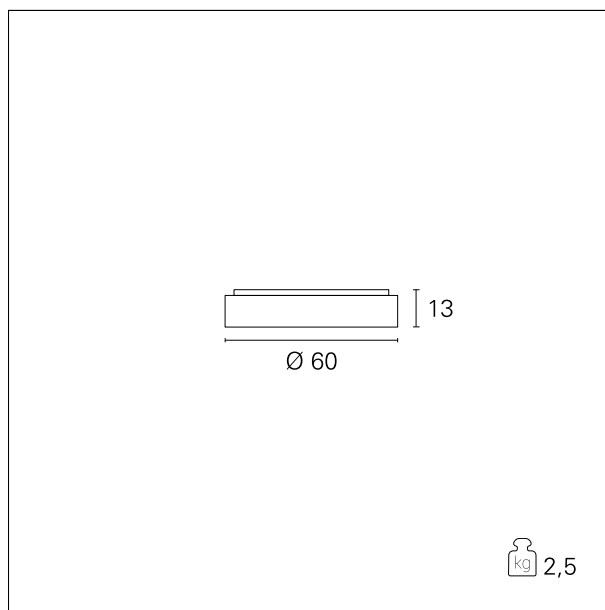
Hoop è una plafoniera realizzata in alluminio verniciato bianco opaco ed equipaggiata di schermo diffondente in PMMA. Permette di ottenere una luce morbida e diffusa per illuminare gli ambienti in modo confortevole e senza la presenza di ombre dure. Il driver è incluso nell'apparecchio, può essere On/Off o dimmerabile multifunzione con controllo 1...10V, Push, DALI, ed alimenta le sorgenti LED SMD ad alta efficienza. Hoop è disponibile nella versione a plafone in diverse misure e potenze, e si completa con le analoghe versioni a sospensione. Disponibile nelle versioni dimmerabili "signal wireless" Bluetooth per reti mesh Pan Digital o Casambi.



switch **On / Off**

CARATTERISTICHE APPARECCHIO

tipo di installazione	Plafone
materiale	Alluminio
finitura	Verniciato
colore	Bianco
potenza	42 W
lumen output - emissione diretta	2520 lm
lumen output - emissione totale	2520 lm
efficacia	\
diametro	ø 60 cm.
peso netto	2,3 kg.



CARATTERISTICHE ELETTRICHE

alimentazione	220÷240 V
tipo di alimentazione	On / Off
classe di isolamento	Classe I

CARATTERISTICHE MECCANICHE

IP apparecchio	IP20
----------------	-------------

Hoop

PLA00137 - 42 W / 3000 K / CRI > 80

CLASSIFICAZIONE ENERGETICA



Questo dispositivo è munito di lampade a LED integrate.



Le lampade di questo dispositivo non sono sostituibili.

CARATTERISTICHE SORGENTE

tipo sorgente	SMD Led
attacco sorgente	LED
classe energetica	LED
temperatura di colore	3000 K
CRI	CRI > 80
SDCM	\

CARATTERISTICHE DRIVER

tipo di alimentatore	On / Off
----------------------	-----------------

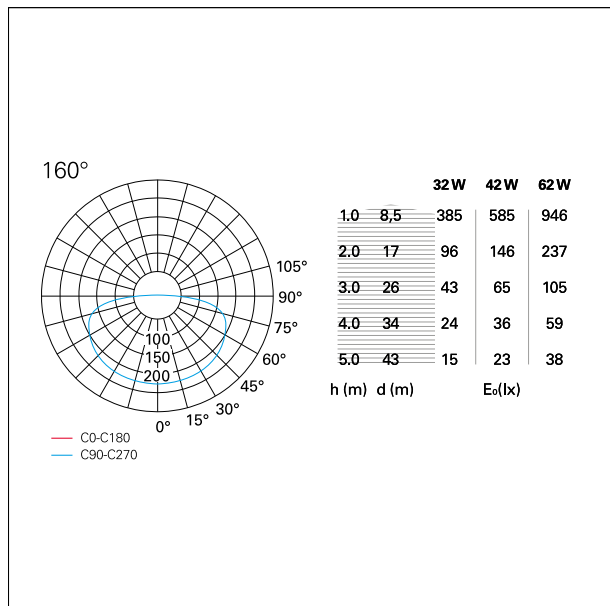
CARATTERISTICHE ILLUMINOTECNICHE

tipo di emissione	Diretta
ottica	160°
UGR	\

Hoop

PLA00137 - 42 W / 3000 K / CRI > 80

FOTOMETRIA



GARANZIA

periodo

2 years