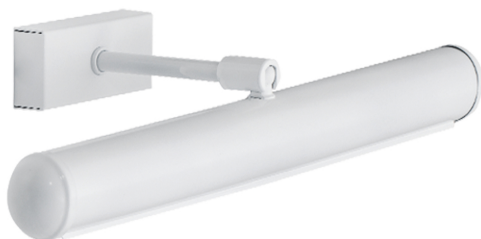


TAYLOR

A.3029-B - LAMP.PARETE A LOG.2X 230V/33W



Tipo installazione	Lampade da bagno
Materiale	Metallo
Pagina catalogo DECO	704
Tipologia/Famiglia	TAYLOR
Colore	Bianco
Larghezza	170 mm
Lunghezza	330 mm
Altezza	60 mm
Sorgente	G9
Classe	I
Classe Energetica Lampadina	D-A++
Numero lampadina	2
IP	20

Lampada da parete dal design elegante con struttura in metallo e diffusore orientabile sul proprio asse di 180°. Disponibile in tre finiture: cromo, oro lucido e bianco. Cablata con attacco G9 che consente di montare lampadina LED.