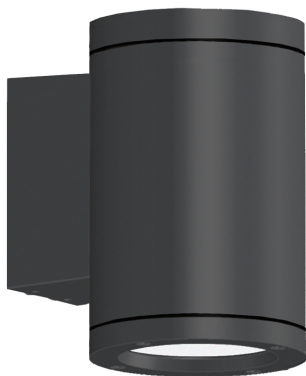


AVE008AN - LAMPADA DA PARETE LED T 15,6W 4K AN



| | |
|-----------------------------|------------------|
| Tipo installazione | Parete |
| Materiale | Alluminio |
| Pagina Catalogo TECH | 381 |
| Tipologia/Famiglia | AVERY |
| Colore | Antracite |
| Larghezza | 190 mm |
| Altezza | 250 mm |
| Diametro | 130 mm |
| Con Lampadina | 1 |
| Sorgente | LED |
| Potenza | 31 Watt |
| CRI | >80 |
| Classe | I |
| Classe Energetica Lampadina | A-A++ |
| Custom | SI |
| IP | 65 |

Apparecchio a parete per esterno, monoemissione e biemissione, tondo o quadrato. Nella versione quadrata proposto a LED o con attacco GU10, che consente di montare lampadina LED o a risparmio energetico. Struttura in pressofusione di alluminio e diffusore in vetro temperato. Disponibile in tre finiture (antracite, grigio e marrone) e nella versione a LED in due temperature colore (3000K e 4000K). Disponibili giunti certificati IP68 per la realizzazione delle connessioni elettriche, sicure, durevoli e con barriera anticondensa (pag.589).